

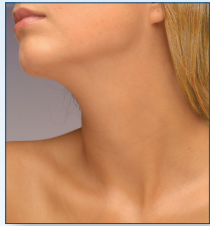
Liebe Anwender von

LYMPHADEN HEVERT COMPLEX

Mit Lymphaden Hevert Complex haben Sie ein bewährtes naturheilkundliches Arzneimittel gewählt. Die gut verträglichen Wirkstoffe helfen Ihnen auf natürliche Weise bei Erkrankungen des Lymphsystems und den damit zusammenhängenden Beschwerden.



Wie entstehen Erkrankungen des Lymphsystems



Durch das Lymphsystem werden Stoffwechsel-Endprodukte, Zellreste, Umweltgifte und Krankheitserreger aus dem Gewebe ausgeleitet. Damit diese Abfallstoffe nicht ungehindert in den Blutkreislauf gelangen, sind in die Lymphbahnen Lymphknoten als „Filterstationen“ eingebaut. Hier werden Abfallstoffe herausgefiltert und Krankheitserreger von Abwehrzellen unschädlich gemacht. Bei Infekten und Entzündungen werden Lymphknoten sowie Rachen- und Gaumenmandeln besonders aktiv und schwellen dabei an.

In diesem komplexen System kann es zu verschiedenen Störungen kommen: Eine Überfrachtung des Gewebewischenraums mit Abfallstoffen behindert den Flüssigkeitsabtransport, was sich als Schwellung (Ödem) äußern kann. Sind Lymphbahnen unterbrochen oder verengt, zum Beispiel durch Narben, Operationen oder Strahlentherapie, kann die Lymphflüssigkeit ebenfalls nicht mehr richtig abfließen. Sie staut sich und lässt das Gewebe anschwellen. Gleichzeitig ist dann auch die Erregerabwehr und Entgiftungsfunktion des Lymphsystems eingeschränkt.

In diesem komplexen System kann es zu verschiedenen Störungen kommen: Eine Überfrachtung des Gewebewischenraums mit Abfallstoffen behindert den Flüssigkeitsabtransport, was sich als Schwellung (Ödem) äußern kann. Sind Lymphbahnen unterbrochen oder verengt, zum Beispiel durch Narben, Operationen oder Strahlentherapie, kann die Lymphflüssigkeit ebenfalls nicht mehr richtig abfließen. Sie staut sich und lässt das Gewebe anschwellen. Gleichzeitig ist dann auch die Erregerabwehr und Entgiftungsfunktion des Lymphsystems eingeschränkt.

Wie hilft Ihnen Lymphaden Hevert Complex

- Lymphaden Hevert Complex **regt den Lymphfluss an**. Flüssigkeit aus dem Gewebewischenraum kann wieder abfließen und **Schwellungen und Lymphstau gehen zurück**.
- Der Abtransport von Stoffwechsel-Endprodukten, Umweltgiften und Krankheitserregern aus dem Gewebe wird verbessert und **der Körper entgiftet**.
- Lymphaden Hevert Complex **aktiviert** zusätzlich **das Immunsystem** direkt. Es **unterstützt die Abwehrzellen** in ihrer Funktion Entzündungen zu beseitigen. **Lymphknotenschwellungen gehen zurück** und die körpereigene Abwehr normalisiert sich wieder.

Die Wirkstoffe in Lymphaden Hevert Complex

Arsenicum album (Mineralsalz) wird bei Entzündungen der Atemwege eingesetzt, auch wenn sie mit Fieber einhergehen.

Clematis (Waldrebe) zielt besonders auf chronisch-entzündliche Schleimhautprozesse sowie schmerzhafte Schwellungen der Lymphknoten.

Conium (Schierling) wirkt bei Schwellung von Drüsen und Lymphknoten sowie bei Schwächezuständen.

Lachesis (Buschmeister) stärkt die Entgiftungsfunktion des Lymphsystems gerade bei akuten Entzündungen und beschleunigt die Abheilung.

Mercurius bijodatus (Mineralsalz) stärkt die Abwehrfunktion des Lymphsystems und bewährt sich bei Halsentzündungen.

Phytolacca (Kermesbeere) unterstützt besonders die Funktionen des Lymphsystems und wird daher häufig bei Entzündungen und Infektionen eingesetzt.

Rhus toxicodendron (Giftsumach) hilft bei Schmerzzuständen des Bewegungsapparates, zum Beispiel bei Gliederschmerzen während einer Infektion, sowie bei Hautausschlägen.



Scrophularia nodosa (Braunwurz) wirkt bei vergrößerten oder verhärteten Lymphknoten.

Sulfur (Schwefel) ist ein tief greifend wirkendes Mittel bei vielen chronischen Erkrankungen, zum Beispiel des Lymphsystems oder der Haut.

Was können Sie sonst noch für Ihre Gesundheit tun

Die Einnahme von Lymphaden Hevert Complex stellt eine wirksame und gut verträgliche Therapie bei Erkrankungen des Lymphsystems und den damit zusammenhängenden Beschwerden dar. Mit der regelmäßigen Anwendung haben Sie einen wichtigen Schritt für Ihre Gesundheit getan. Unterstützend können Ihnen folgende Maßnahmen helfen:

Eine manuelle Lymphdrainage (spezielle Massagetechnik) unterstützt den Abfluss der Gewebeflüssigkeit mechanisch und hilft so, Schwellungen und Ödeme zu reduzieren. Durch Aktivierung des gesamten Lymphsystems wird gleichzeitig die körpereigene Abwehr gestärkt.

Um das Gewebe über die Lymphgefäße von Stoffwechsel-Endprodukten und Umweltgiften zu befreien, ist eine ausreichende Flüssigkeitszufuhr unerlässlich (ca. 2 Liter pro Tag).

Alles Gute für Ihre Gesundheit wünscht Ihnen Ihr Hevert-Team!

Weitere Tipps rund um Lymphaden Hevert Complex finden Sie im Internet unter

www.lymphaden.hevert.de

Mehr erfahren



DE 137/2401

LYMPHADEN HEVERT COMPLEX

Mischung

Homöopathisches Arzneimittel bei Erkrankungen des Lymphsystems

Anwendungsgebiete

Die Anwendungsgebiete leiten sich von den homöopathischen Arzneimittelbildern ab.

Dazu gehören: Zur unterstützenden Behandlung bei chronischen, entzündlich bedingten Lymphknotenschwellungen.

Chronische Lymphknotenvergrößerungen können Zeichen unterschiedlicher Erkrankungen sein. Daher ist zur Abklärung der Grunderkrankung vor Anwendung des Arzneimittels sowie bei akuten Entzündungszeichen (Röte, Hitze, Schwellung, Schmerz und Funktionsstörung) und Fieber oder einer Größenzunahme der Lymphknoten während der Behandlung ein Arzt aufzusuchen.

Gegenanzeigen

Wann dürfen Sie Lymphaden Hevert Complex nicht einnehmen?

Lymphaden Hevert Complex darf nicht eingenommen werden bei Kindern unter 1 Jahr, Überempfindlichkeit gegen Giftsumachgewächse sowie bei Schilddrüsenerkrankungen.

Vorsichtsmaßnahmen für die Anwendung

Kinder

Zur Anwendung bei Kindern liegen keine ausreichend dokumentierten Erfahrungen vor. Das Arzneimittel soll deshalb bei Kindern unter 12 Jahren nur nach Rücksprache mit einem homöopathisch erfahrenen Arzt unter Berücksichtigung der homöopathischen Arzneimittelbilder der Einzelbestandteile angewendet werden.

Schwangerschaft und Stillzeit

Da keine ausreichend dokumentierten Erfahrungen vorliegen, sollte Lymphaden Hevert Complex in Schwangerschaft und Stillzeit nur nach Rücksprache mit dem Arzt angewendet werden.

Verkehrstüchtigkeit und das Bedienen von Maschinen

Es sind keine besonderen Vorsichtsmaßnahmen erforderlich.

Wechselwirkungen mit anderen Mitteln

Keine bekannt.

Allgemeiner Hinweis: Wie bei allen Arzneimitteln kann die Wirkung durch allgemein schädigende Faktoren in der Lebensweise und durch Reiz- und Genussmittel ungünstig beeinflusst werden. Dies gilt insbesondere für homöopathische Arzneimittel. Falls Sie sonstige Arzneimittel einnehmen, holen Sie medizinischen Rat ein.

Wichtige Informationen zu bestimmten sonstigen Bestandteilen

Dieses Arzneimittel enthält 11 mg Alkohol (Ethanol) pro 1 Tropfen (48 Vol.-%).

Die Menge in 10 Tropfen dieses Arzneimittels entspricht weniger als 3 ml Bier oder 2 ml Wein. Die geringe Alkoholmenge in diesem Arzneimittel hat keine wahrnehmbaren Auswirkungen.

Dosierungsanleitung, Art und Dauer der Anwendung

Soweit nicht anders verordnet:

- Erwachsene: 3-mal täglich 5–10 Tropfen einnehmen;
- Kinder ab 12 Jahren: 3-mal täglich 5–10 Tropfen einnehmen;
- Kinder ab 6 Jahren: höchstens 3-mal täglich 5 Tropfen einnehmen;
- Kinder ab 1 Jahr: höchstens 2-mal täglich 3 Tropfen einnehmen.

Dauer der Anwendung

Auch homöopathische Arzneimittel sollten ohne medizinischen Rat nicht über längere Zeit angewendet werden.

Wenn Sie weitere Fragen zur Anwendung des Arzneimittels haben, fragen Sie Ihren Arzt oder Apotheker.

Nebenwirkungen

Nach Anwendung kann erneut Speichelfluss auftreten, das Mittel ist dann abzusetzen. In sehr seltenen Fällen können, auch einige Tage nach Einnahme des Arzneimittels, Magen-Darm-Beschwerden oder Hautreaktionen auftreten. Wegen des Bestandteiles Mercurius (Quecksilber) können gelegentlich allergische Reaktionen auftreten.

Hinweis: Bei der Anwendung eines homöopathischen Arzneimittels können sich die vorhandenen Beschwerden vorübergehend verschlimmern (Erstverschlimmerung). In diesem Fall sollten Sie das Arzneimittel absetzen und medizinischen Rat einholen.

Meldung von Nebenwirkungen

Wenn Sie Nebenwirkungen bemerken, wenden Sie sich an Ihren Arzt oder Apotheker. Dies gilt auch für Nebenwirkungen, die nicht in dieser Packungsbeilage angegeben sind.

Sie können Nebenwirkungen auch direkt dem Bundesinstitut für Arzneimittel und Medizinprodukte, Abt. Pharmakovigilanz, Kurt-Georg-Kiesinger Allee 3, 53175 Bonn, Website: www.bfarm.de anzeigen. Indem Sie Nebenwirkungen melden, können Sie dazu beitragen, dass mehr Informationen über die Sicherheit dieses Arzneimittels zur Verfügung gestellt werden.

Hinweise zu Haltbarkeit und Aufbewahrung

Das Arzneimittel soll nach Ablauf des auf dem Behältnis und Umkarton angegebenen Verfallsdatums nicht mehr angewendet werden.

Nach dem Öffnen des Behältnisses beträgt die Haltbarkeit 12 Monate. Bitte vermerken Sie das Öffnungsdatum auf dem Etikett!

Arzneimittel: Stets vor Kindern geschützt aufbewahren!

Zusammensetzung

10 g enthalten:

Wirkstoffe:

Arsenicum album	Dil. D6	0,99 g
Clematis	Dil. D2	0,47 g
Conium	Dil. D4	1,48 g
Lachesis	Dil. D6	0,65 g
Mercurius bijodatus	Dil. D8	0,94 g
Phytolacca	Dil. D4	0,05 g
Rhus toxicodendron	Dil. D4	1,97 g
Scrophularia nodosa	Dil. D3	0,94 g
Sulfur	Dil. D4	0,44 g

Sonstiger Bestandteil: Ethanol 15% (m/m).

10 ml entsprechen 9,50 g. 1 g entspricht ca. 38 Tropfen.

Darreichungsform und Packungsgrößen

50 ml / 100 ml Mischung zum Einnehmen.

Pharmazeutischer Unternehmer und Hersteller

Hevert-Arzneimittel GmbH & Co. KG
In der Weiherwiese 1
55569 Nussbaum / DEUTSCHLAND
www.hevert.de

Stand der Information

Mai 2023

Zul.-Nr. 6884223.00.00



Dosierhinweis

Liebe Patientin, lieber Patient! Um eine genaue Dosierung zu gewährleisten, halten Sie bitte die Flasche in einem Winkel von ca. 20–25°.

