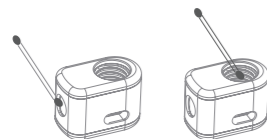


WARTUNG & REINIGUNG D

Zwischen dem Wechsel verschiedener Öle empfehlen wir eine schnelle oder eine gründliche Reinigung durchzuführen:

Schnelle Reinigung bei Wechsel der Flasche

1. Schalte den AirFriend Four aus und entferne das Zerstäubungsmodul aus der Basis.
2. Drehe das Zerstäubungsmodul samt Flasche vorsichtig auf den Kopf und schüttele es leicht, damit das Öl zurück in die Flasche läuft. Halte den Diffuser 30 Sek. lang kopfüber, damit der Inhalt des Tanks vollständig in die Flasche zurückfließt.
3. Schraube die Flasche ab und verschließe sie wieder (falls diese nicht leer ist).
4. Wische vorsichtig eventuell ausgetretenes ätherisches Öl am oberen Teil, an der Austrittsöffnung, mit einem weichen Tuch oder Wattestäbchen ab. Die Mikroporen-Ultraschall-Vibrationsscheibe kann mit einem weichen und sauberen Wattestäbchen und unserem TaoWell Reiniger (alternativ reinem Alkohol) vorsichtig gereinigt werden.



Gründliche Reinigung

alle 1–2 Monate empfohlen

1. Schalte den AirFriend Four aus und entferne das Zerstäubungsmodul aus der Basis.
2. Drehe das Zerstäubungsmodul samt Flasche vorsichtig auf den Kopf und schüttele es leicht, damit das Öl zurück in die Flasche läuft. Halte den Diffuser 30 Sek. lang kopfüber, damit der Inhalt des Tanks vollständig in die Flasche zurückfließt.
3. Schraube die Flasche ab und verschließe sie wieder (falls diese nicht leer ist).
4. Wische vorsichtig eventuell ausgetretenes ätherisches Öl am oberen Teil, an der Austrittsöffnung, mit einem weichen Tuch oder Wattestäbchen ab. Die Mikroporen-Ultraschall-Vibrationsscheibe kann mit einem weichen und sauberen Wattestäbchen und unserem TaoWell Reiniger (alternativ reinem Alkohol) vorsichtig gereinigt werden.
5. Gebe etwas TaoWell Reiniger (alternativ reinen Alkohol) in die Flaschenaufnahme des Zerstäubungsmoduls und lasse ihn 1–2 Minuten einwirken. Nach dieser Zeit kannst du den Reiniger entfernen und das Modul vorsichtig mit einem sauberen und trockenen Tuch trocknen.



Gründliche Reinigung

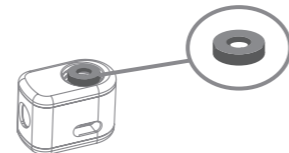
(alternativ zu Methode Nr. 1)

1. Schalte den AirFriend Four aus und entferne das Zerstäubungsmodul aus der Basis.
2. Drehe das Zerstäubungsmodul samt Flasche vorsichtig auf den Kopf und schüttele es leicht, damit das Öl zurück in die Flasche läuft. Halte den Diffuser 30 Sek. lang kopfüber, damit der Inhalt des Tanks vollständig in die Flasche zurückfließt.
3. Schraube die Flasche ab und verschließe sie wieder (falls diese nicht leer ist).
4. Wische vorsichtig eventuell ausgetretenes ätherisches Öl am oberen Teil, an der Austrittsöffnung, mit einem weichen Tuch oder Wattestäbchen ab.
5. Fülle eine leere 5 ml oder 10 ml Flasche mit dem TaoWell Reiniger (alternativ reinem Alkohol), schraube die Flasche in umgekehrter Reihenfolge wieder in das Modul und setze das Modul in die Basis.
6. Aktiviere die stärkste Beduftungsintensität und lasse das Gerät ca. 30 Minuten laufen.
7. Entferne das Zerstäubungsmodul wieder und gieße den übrigen Reiniger aus. Trockne das Modul mit einem sauberen und trockenen Tuch.

Beachte: Lasse das Gerät vor dem nächsten Einsatz vollständig trocknen.

FEHLERBEHEBUNG E

Fehler	Mögliche Ursachen	Lösung
Beduftung funktioniert nicht	Akku ist leer	Lade den Akku des AirFriend Four vollständig auf
	Das Zerstäubungsmodul ist nicht installiert	Installiere das Zerstäubungsmodul oder prüfe den korrekten Sitz des Moduls
	Beduftungs-Auslass ist verstopft	Reinige den Auslass vorsichtig mit einem Wattestäbchen
Ausgelaufenes Öl in der Basis	Die Flasche ist nicht fest eingeschraubt	Drehe die Flaschen vorsichtig etwas weiter ein
	Der Dichtungsring befindet sich nicht im Zerstäubungsmodul	Lege den Dichtungsring in die Einschrauböffnung im Zerstäubungsmodul
	Das Zerstäubungsmodul ist defekt	Ersetze das Zerstäubungsmodul



Dichtungsring

WARNHINWEISE F

- Dieses Gerät darf von Kindern ab 8 Jahren sowie von Personen mit eingeschränkter physischer, sensorischer oder geistiger Fähigkeiten oder mit mangelnder Erfahrung und/oder Wissen verwendet werden, sofern sie beaufsichtigt werden, eine Einweisung in den sicheren Gebrauch des Geräts erhalten haben und die damit verbundenen Gefahren verstanden wurden.
- Kinder dürfen nicht mit dem Gerät spielen.
- Reinigung und Wartung dürfen nicht ohne Aufsicht durch Kinder durchgeführt werden.
- Der Diffuser darf nicht feuchten Bedingungen ausgesetzt werden.
- Der AirFriend Four darf ausschließlich mit ätherischen Ölen der Marken TAOASIS und Baldini verwendet werden. Bei der Verwendung anderer Mittel kann Vergiftungs- oder Brandgefahr bestehen.
- Bei der Verwendung des AirFriend Four im Kinderzimmer, bei empfindlicheren Personen (z. B. Schwangere, Säuglinge, Menschen mit Asthma oder Krampfanfällen) oder bei Tieren beachte bitte immer die Anwendungs- und Sicherheitshinweise des jeweiligen ätherischen Öls.
- Achte darauf, dass sich der Nebel nicht auf Oberflächen niederschlägt, da bestimmte ätherische Öle korrosiv wirken können.
- Der Hersteller übernimmt keine Haftung für Schäden, die durch unsachgemäße Verwendung des Produkts entstehen.
- Dieses Elektrogerät darf nicht über den Hausmüll entsorgt werden. Verbraucher:innen sind verpflichtet, Altgeräte an einer geeigneten Sammelstelle abzugeben. Weitere Informationen erhältst du bei deiner kommunalen Entsorgungsstelle.
- Dieses Elektrogerät ist nicht für die Spülmaschine geeignet.
- Gebe keine aggressiven Chemikalien oder Säuren in den AirFriend Four, da ihn diese beschädigen können.
- Sollte während des Betriebs Öl auslaufen, schalte den AirFriend Four sofort aus und reinige ihn sorgfältig. Lasse ihn vor der nächsten Inbetriebnahme vollständig trocknen.



AirFriend Four

Gebrauchsanweisung



TAOASIS Natur Duft Manufaktur
Am Duftgarten 1 | D-32791 Lage | www.taoasis.de

INHALT

A Technische Daten

B Betrieb

C Tastenfunktion

D Wartung & Reinigung

E Fehlerbehebung

F Warnhinweise

TECHNISCHE DATEN

Bezeichnung: AirFriend Four

Größe: Ø80 mm x 150 mm

Spannung: 5V, 1A (USB-C)

Energieverbrauch: 5W

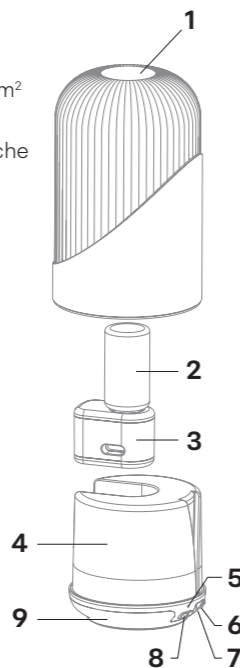
Ladedauer: ca. 2,5 Stunden

Empfohlen für Räume bis: 25 m²

Passende Flaschen:

Duftkompositionen & ätherische Öle der Marken TAOASIS und Baldini (5 ml & 10 ml)

- 1 Keramikabdeckung
- 2 Duftkomposition/äth. Öl
- 3 Zerstäubungsmodul
- 4 Basis
- 5 Kontrollleuchte
- 6 Licht-Taste
- 7 USB-Anschluss
- 8 EIN-/AUS-Taste
- 9 Ambientebeleuchtung



BETRIEB

BEACHTET VOR DEM GEBRAUCH DIE FOLGENDEN WICHTIGEN HINWEISE:

- Stelle das Gerät auf eine ebene Oberfläche.
- Im Gerät befindet sich ein Lithium-Akku. Vermeide direkte Sonneneinstrahlung auf das Gerät.
- Halte die Metallkontakte in der Basis sauber
- Verwende ausschließlich naturreine, ätherische Öle der Marken TAOASIS oder Baldini, ansonsten erlischt die Garantie.

Inbetriebnahme

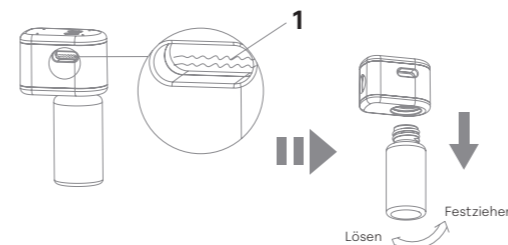
1. Nimm das Zerstäubungsmodul aus der Basis, halte es kopfüber und schraube die Flasche hinein.
2. Setze das Zerstäubungsmodul samt Flasche in die Basis ein und setze die Keramikabdeckung auf. Achte darauf, dass die Aussparung in der Keramikabdeckung mit dem Auslass des Zerstäubungsmodules übereinstimmt.



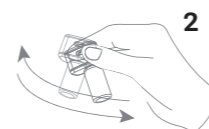
3. Stelle die gewünschte Intensität ein und genieße den Duft.

Wechsel des Öls

Nimm das Zerstäubungsmodul aus der Basis, halte es kopfüber und warte, bis das Öl wieder zurück in die Flasche gelaufen ist. Das kleine Sichtfenster (1) hilft, zu erkennen, ob das Öl bereits vollständig zurück gelaufen ist.



Um das Zurücklaufen in die Flasche etwas zu beschleunigen, kannst du das Zerstäubungsmodul leicht schütteln (2).



Nachdem das Öl zurückgelaufen ist, kann die Flasche ausgeschraubt werden. Wir empfehlen, das Zerstäubungsmodul vor dem Flaschenwechsel zu reinigen (siehe **Wartung & Reinigung**).

TASTENFUNKTION

EIN-/AUS-Taste

- Drücke die Taste **einmal** für die stärkste Beduftungs-Intensität:
1 Sprühstoß alle 30 Sekunden, Abschaltung nach 15 Minuten
- Drücke die Taste **zweimal** für die mittlere Beduftungsintensität:
1 Sprühstoß alle 60 Sekunden, Abschaltung nach 30 Minuten
- Drücke die Taste **dreimal** für die schwächste Beduftungsintensität:
1 Sprühstoß alle 120 Sekunden, Abschaltung nach 60 Minuten
- Drücke die Taste **ein viertes Mal** zum Abschalten des Gerätes

Licht-Taste

- Drück die Taste **einmal** um die Ambientebeleuchtung einzuschalten
- Drück die Taste **zweimal** um die Ambientebeleuchtung auszuschalten

Ladezustand des Akkus

- Normaler Betrieb: Ambientebeleuchtung ist eingeschaltet
- Akku wird geladen: Die Kontrollleuchte pulsiert gelb während des Ladevorgangs. Wenn der Akku vollständig geladen ist, leuchtet die Kontrollleuchte dauerhaft.

- Ladestand unter 10%: Die Kontrollleuchte leuchtet rot. Wenn der Akku leer ist, blinkt die Kontrollleuchte 10 Mal und der AirFriend Four schaltet sich ab.

Selbstüberprüfung nach dem Einschalten

1. Das Gerät prüft nach dem Einschalten selbstständig, ob das Zerstäubungsmodul korrekt eingesetzt wurde. Wenn das Modul nicht (korrekt) eingesetzt wurde, leuchtet die Kontrollleuchte für 5 Sekunden und das Gerät schaltet in den Standby-Modus.
2. Wird das Zerstäubungsmodul während des Betriebs entfernt, leuchtet die Kontrollleuchte bis zum nächsten Sprühstoß. Das Gerät schaltet dann in den Standby-Modus.

Es wird empfohlen, das Gerät vor dem Entfernen oder Wiedereinsetzen des Zerstäubungsmoduls abzuschalten.

